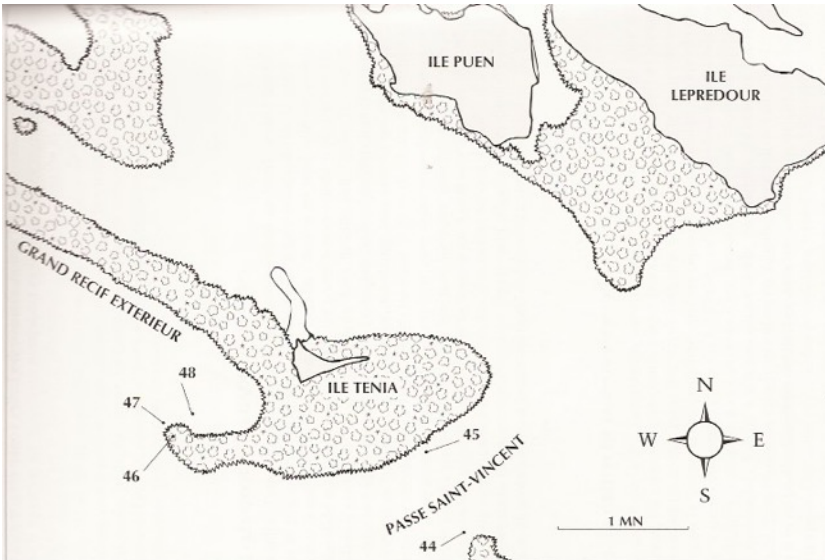


**SITE : Ténia , la corne**

**Latitude : 22°01.022 S**

**Longitude : 165°55.208 E**



carte de Pierre Larue

Livre : Plonger en Nouvelle Calédonie

ISBN : 2-9508530-1-3

44 : La passe de saint Vincent, bord du grand récif de Tetembia

45 : Les arches de la passe de saint Vincent

46 : La grotte de l'îlot Ténia

**47 : La crête de la corne de l'îlot Ténia**

48 : la baie de la corne de l'îlot Ténia

n° 48 Mouillage sur la bouée des 12m de la Province sud.

Descente sur la patate.

**Latitude : 22°01.022 S**

**Longitude : 165°55.208 E**



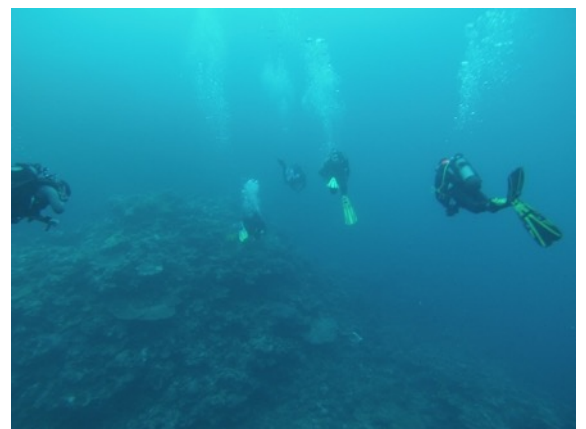
Direction Sud-Sud Ouest.

Longer le tombant main gauche. Traverser 2 canyons.  
A la grosse tête de corail jaune (14m), bifurquer à droite.



**n° 47 LA CORNE**

*A partir de l'extrémité de la corne, direction Nord Ouest après 20 m dans le bleu, vous verrez le début d'un massif corallien, en forme de crête, se prolongeant de*



*manière rectiligne et régulière sur une centaine de mètres ; la profondeur de cette ligne de crête varie entre 15 et 25 m. La visibilité est excellente, et le courant faible. Le flanc sud est moins profond que le flanc nord, qui descend franchement entre 50 et 55 m ; énormes gorgones, et banc de requins dans le bleu.*