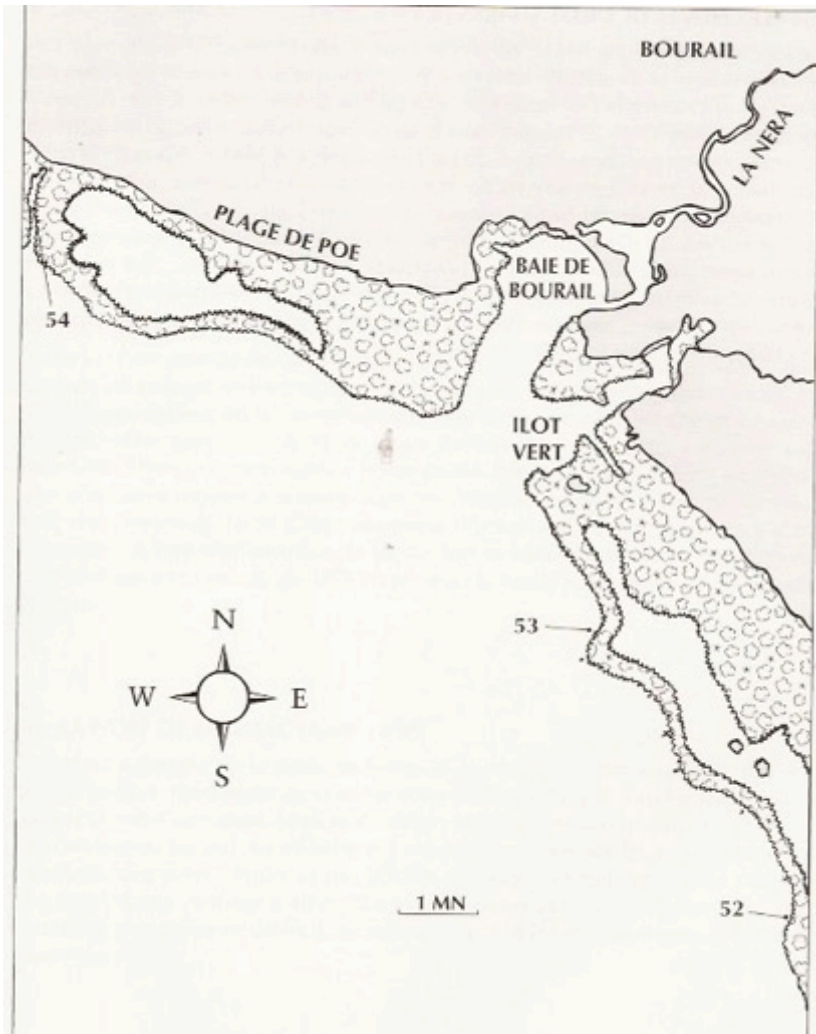


**SITE : Le Grand Coude, Poé**

A 12 milles dans le sud de l'île verte

**Latitude : 21°41'27 S**

**Longitude : 165°27'51 E**



Carte de Pierre Larue

Livre : Plonger en Nouvelle Calédonie

ISBN : 2-9508530-1-3

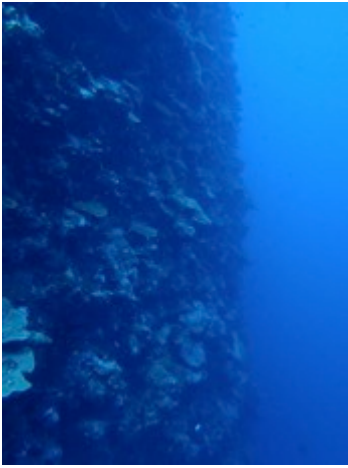
52 : le grand coude

53 : fausse passe de l'île verte

54 : la faille

A partir du mouillage, aller Sud-SudEst, suivre le tombant main gauche pendant 15 à 20 minutes pour arriver à la grotte après un virage à gauche.

Grotte à 19 mètres. = Arche



Dernier virage à gauche avant l'arche



Requin dans l'arche



Dos à l'arche, vue vers le fond, on arrive de la droite

Si pas de requin, on peut descendre au Sud à 40-50mètres pour voir les requins.  
Belles gorgones à l'aplomb de l'arche, au fond



Retour par le même chemin, dans les 10m, (aquarium), pendant 15 min.