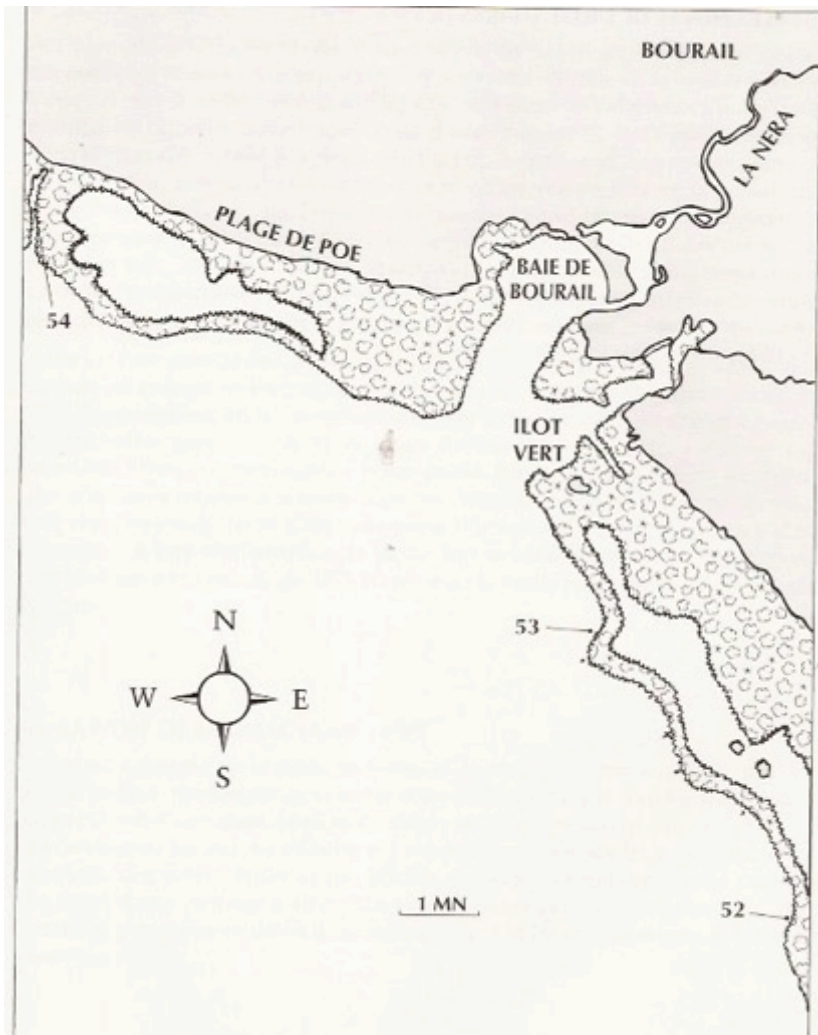


**SITE : Fausse passe de l'île verte, Poé**

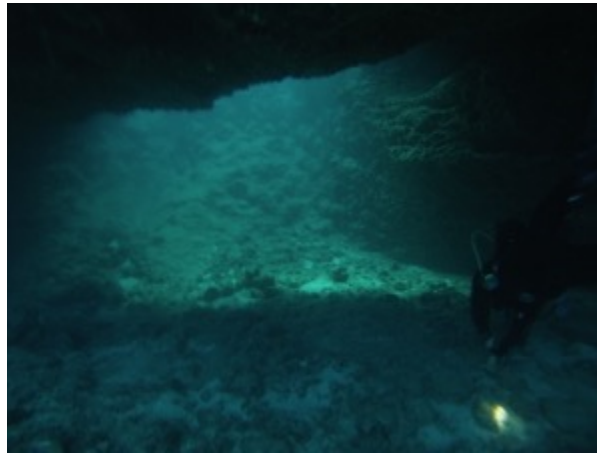
**Latitude : 21°41'22 S**  
**Longitude : 165°27'45 E**



Carte de Pierre Larue  
Livre : Plonger en Nouvelle Calédonie  
ISBN : 2-9508530-1-3  
52 : le grand coude  
53 : fausse passe de l'île verte  
54 : la faille

Au mouillage dans 8 m de fond près d'un bloc de coraux émergeant à marée basse :

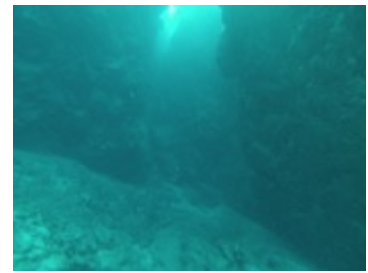
- Soit partir vers le Sud Est, tombant main gauche pour voir les grottes à 23m et 18m. Descendre vers la grosse patate (à droite). Présence de tortue au sommet



Suivre tombant main gauche  
revenir vers bateau

1<sup>er</sup> grotte 23m

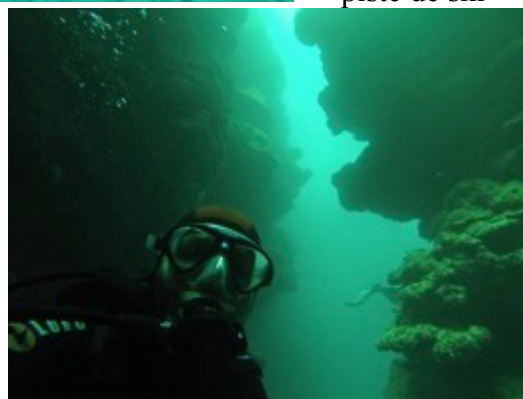
Sortie de la 2<sup>ème</sup> grotte 17 mètres



- Soit partir au nord vers « la piste de ski » 20 m et les canyons (qui descendent jusqu'à 40m)



piste de ski



canyon