

SITE : La Faille, Poé

Latitude : 21°35'47S

Longitude : 165°20'27E

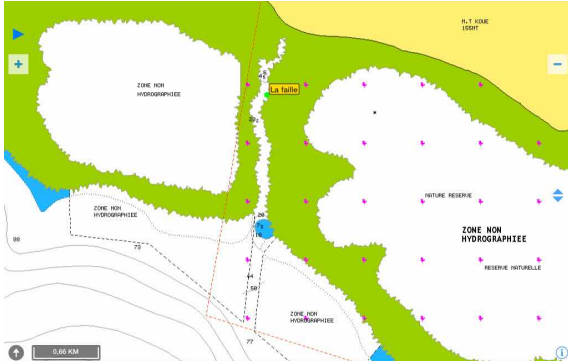
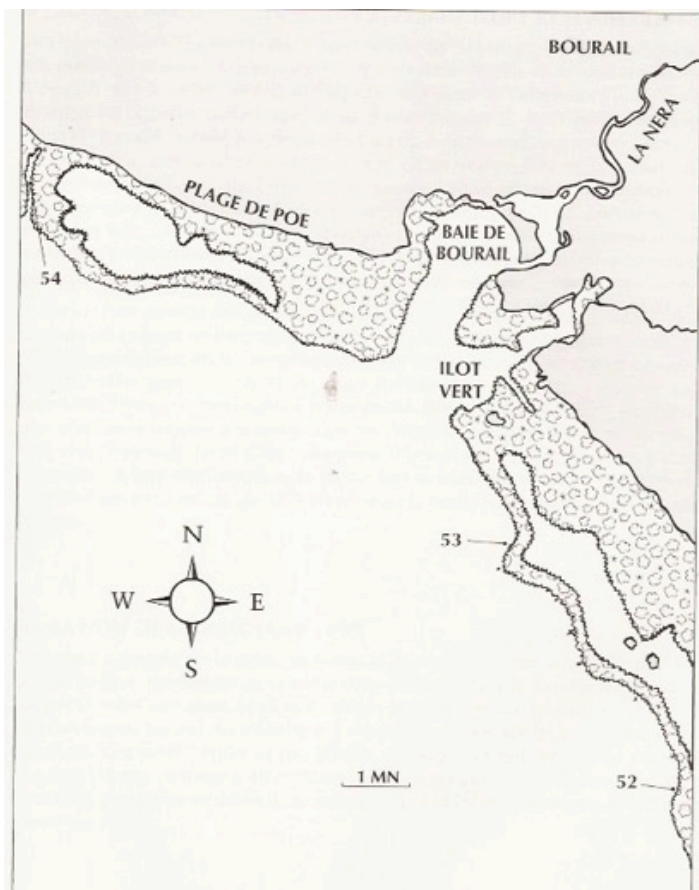


Photo de William Larue

Mise à l'eau



Vestige d'une rivière, ce chenal étroit (classé RESERVE) s'oriente perpendiculairement à la plage et serpente à travers le lagon peu profond jusqu'à déboucher en haute mer. Les bords du chenal tombent franchement (environ 20m).

A partir de la mise à l'eau :

- Partir direction Sud-Sud-ouest, avoir le soleil dans le dos à gauche.

Si on prend tombant main droite, on peut remonter dans le petit bras de mer à droite avant de repartir dans la faille.

Se laisser dériver,

Si pas trop de courant aller de chaque côté de la faille.

Possibilité de voir : raies aigles, raies pastenagues, barracudas,

Divers requinsgris, guitare, léopard, marteaux

Carte de Pierre Larue

Livre : Plonger en Nouvelle Calédonie

ISBN : 2-9508530-1-3

52 : le grand coude ; 53 : fausse passe de l'île verte ; 54 : la faille